

【新商品】ミニキャンバスボード(イーゼル付)(全面印刷)

加工方法

パッド

シルク

インクジェット

レーザー

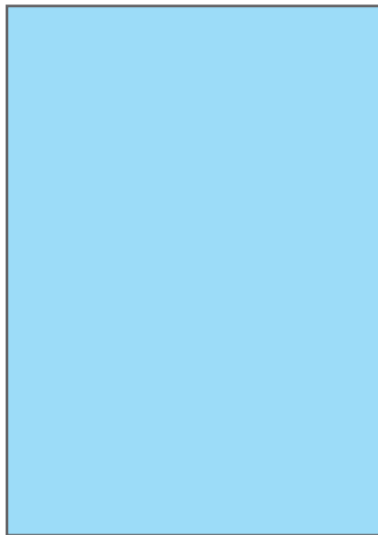
差し替え

エンボス

転写

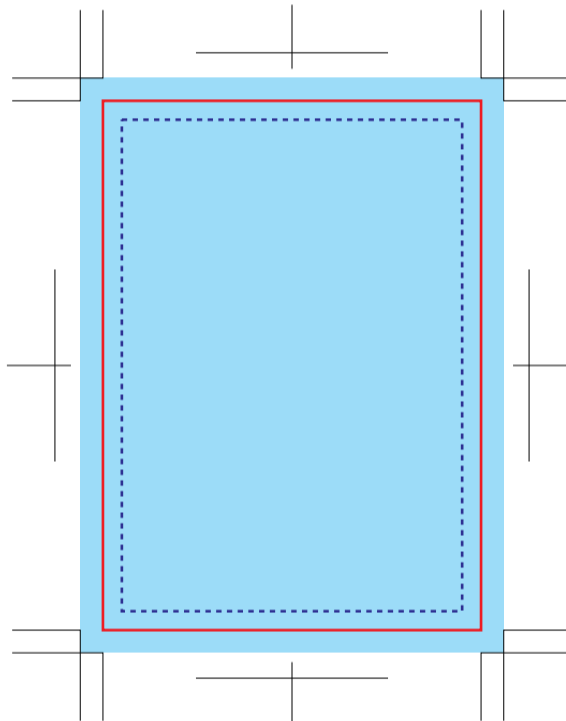
◆イメージ(原寸)

全面印刷



この名入範囲内でデザインデータを作成してください。

(原寸)



名入れ範囲: W50×H70mm以内

プロセスカラー(CMYK)のご進行となります。

仕上がり線(抜き型ライン)

このラインで断裁されます。断裁の際、1~2mmの誤差がありますので、重要なデータは必ずレイアウト範囲内に収めてください。

レイアウト範囲

ロゴやURLなど、きちんと読ませたいものをこの範囲内にレイアウトしてください。

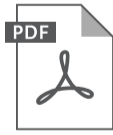
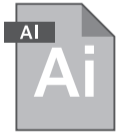
デザインデータ作成範囲

地色、イラスト、写真画像などの塗られたデータも必ず作成してください。

データを作成される方は、必ず事前にお読みください。

※入稿後にデータ修正が必要になった場合、別途費用が発生いたしますのでご注意ください。

版下として
対応可能なデータ



※WordやExcel, PowerPoint等は使用できません。

【入稿形式について】

- ◆ソフトウェア: Adobe Illustrator
- ◆保存形式: ai/pdf/eps ※最新バージョン対応可能です。
- ◆注意事項:
 - ◆デザインは原寸サイズで作成をお願い致します。
 - ◆フォントは必ずアウトライン化してください。
 - ◆ドキュメントのカラーモードはCMYKで作成してください。
 - ◆描画モードは「通常」にしてください。(乗算、オーバーレイ等不可)
 - ◆不透明度は全て100%の状態で作成してください。
 - ◆不要な内容は必ず削除し、オーバープリントは使用しないでください。
 - ◆印刷内容に必ずトンボ(トリムマーク)をつけてください。
 - ◆配置画像がある場合は、リンク切れにご注意ください。
- ◆ソフトウェア: Adobe Photoshop (配置画像)
- ◆保存形式: psd/tiff/eps ※レイヤーをすべて結合してください。
- ◆カラーモード: CMYK ※特色印刷の場合はモノクロ二階調TIFF形式で保存してください。
- ◆解像度: 実寸で350dpi以上
- ◆注意事項:
 - ◆レーザー印刷、特色での多色印刷、箔押しは画像での入稿ができません。必ずパスがとれたaiデータでデザインを作成してください。
 - ◆解像度が低い画像やカラーモードが異なるデータは、仕上がりイメージが変わってしまう可能性があります。

入稿前に必ずCHECK!!

なるべくテンプレートにはめ込んでください。
テンプレートにはめ込まない場合は、これらの内容を網羅してください。

- インクジェットや昇華転写等のフルカラー印刷はCMYKのかけ合わせとなりますので、DICやPANTONEでの特色指定はできません。CMYKの色でデータの作成をお願い致します。
- 特色でご入稿いただいた場合、CMYKに変換して進行となります。特色のお色とは異なり、お色合わせもできませんのでご了承くださいませ。
- 印刷の特性上、細かいデザインは滲んで潰れる恐れがあります。
- CMYK値0%の部分は抜きになり商品の色が反映されます。白色のインクで印刷されませんのでデザインを作成する際はご注意ください。

【その他注意事項】

- ◆印刷する商品の素材によっては、細かいデザインは印刷がかすれたり潰れる可能性があります。
- ◆ベタが多いデザイン、名入れ範囲より大きいデザイン名入れ範囲外への印刷、通常対応していない印刷方法等は印刷価格が変わる可能性があります。必ず事前にお問い合わせください。
- ◆印刷範囲や印刷方法は改定される場合がございます。デザイン作成前に最新のテンプレートをダウンロードしてください。
- ◆入稿データに不備があると、再入稿していただかなければ作業が進行できません。ご理解とご協力をお願い致します。